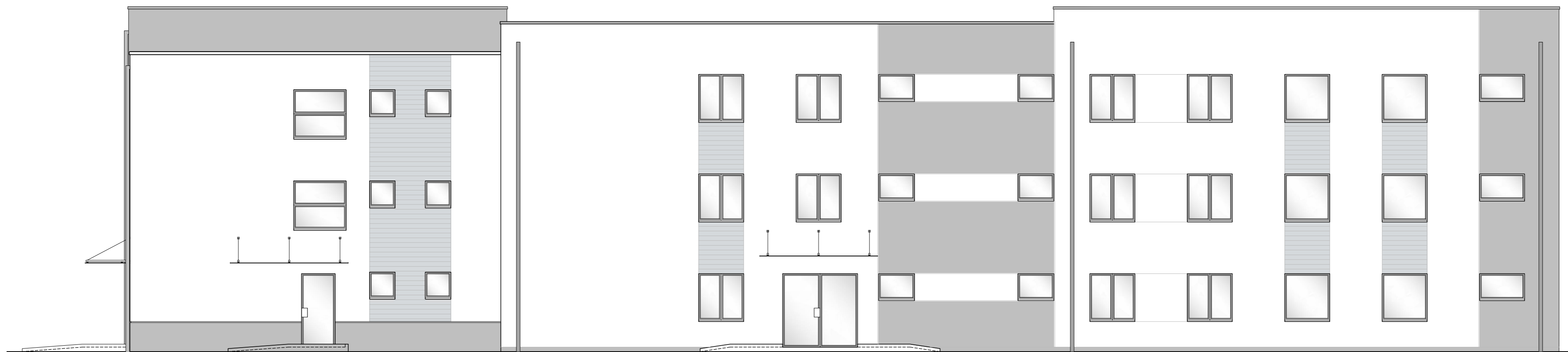




ELEWACJA PÓLNOCNA



ELEWACJA WSCHODNIA

1. POKRYCIE DACHOWE - PAPA TERMOZGRZEWAŁNA
2. STOLARKA OKIENNA ALUMINIUM LUB PCV W KOLORZE BIAŁYM LUB W KOLORZE GRAFITOWYM
3. RYNNY WISZĄCE I SPUSTOWE ORAZ OBRÓBKI W KOLORZE GRAFITOWYM
4. ELEMENTY STALOWE BALUSTRAD - STAL POLEROWANA LUB STAL MALOWANA PROSZKOWO
5. TYNK CIENKOWARSTWOWY SILIKONOWY, KOLORZE BIAŁYM
6. TYNK CIENKOWARSTWOWY SILIKONOWY, W KOLORZE SZARYM
7. OKŁADZINY FASADOWE - PŁYTY ROCKPANEL WOODS - WZÓR: ADLER LUB CHERRY LUB INNE DREWNOPODOBNE OKŁADZINY FASADOWE
8. TYNK MOZAIKOWY W KOLORZE KOLORZE GRAFITOWYM
9. BALUSTRADY ZE SZKŁEM - STAL NIERDZEWNA Z WYPEŁNIENIEM SZKLANYM. SZKŁO BEZPIECZNE, HARTOWANE LUB KLEJONE.

 JM STUDIO PRACOWNIA PROJEKTOWA ARCHITECTURY I KONSTRUKCJI	
Temat: ADAPTACJA BUDYNKU NA POTRZEBY "ZSS" W RADZYMNIE WRAZ Z Opracowaniem: BUDOWĄ NOWEGO SKRZYDŁA NA CELE ADMINISTRACYJNO-BIUROWE	
Adres: RADZYMIN, UL. KOMUNALNA 6	Skala: 1:100
Obiektu: DZ. NR EW. 39/6 ORAZ 39/7, OBRĘB 03-01	Data: 2016
Branża: ARCHITEKTURA-KONSTRUKCJA	
ELEWACJE II PROJEKT KONCEPCYJNY	
Autorzy projektu: mgr inż. arch. Jacek Markiewicz upr. bud. nr Wa-422/93 w spec. konstr.-budowlanej upr. arch. nr Wa-950/93 w spec. architektonicznej	Nr rysunku: 18 Podpis:
<small>Str. 99</small>	